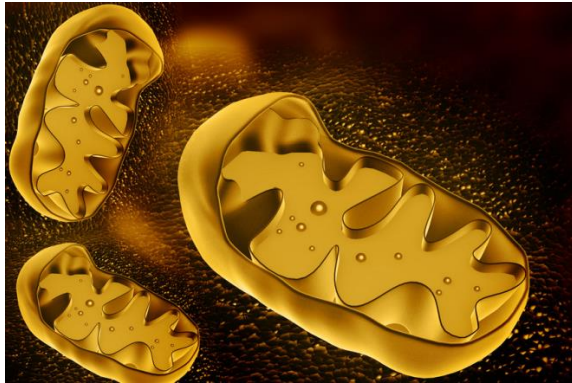


MITOCHONDRIOPATHIE

Wenn der „Brennstoff“ fehlt - leben am ständigen Energielimit!



Erebtte Mitochondriopathie (Gendefekt)

- leben mit physischen, psychischen und geistigen Energiedefiziten
- komplexe Beschwerdebilder und Zusammenhänge verstehen
- Erfahrungsaustausch im alltäglichen Umgang mit der Krankheit
- akzeptierende Haltung und lebensbejahende Perspektive entwickeln
- Ressourcen fördern und Lebensqualität erhalten
- Energiegewinnung des Nerven- und Muskelsystems optimieren

Gemeinsam vernetzt statt allein!

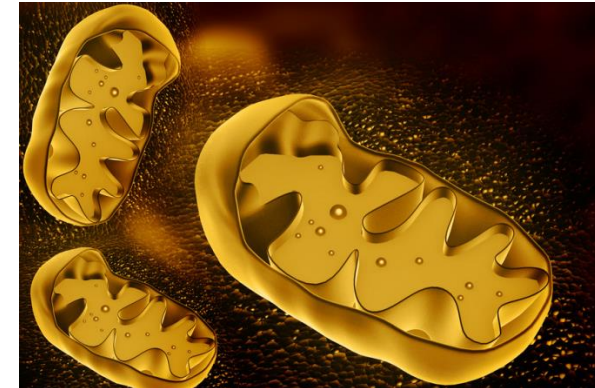
Mitbetroffene sind jederzeit herzlich willkommen in unserer Selbsthilfegruppe und wir freuen uns über deine Kontaktaufnahme.

Information und Vermittlung

Selbsthilfe BE | Beratungszentrum Bern
Bollwerk 41 | 3011 Bern
0848 33 99 00 | info@selbsthilfe-be.ch

MITOCHONDRIOPATHIE

Wenn der „Brennstoff“ fehlt - leben am ständigen Energielimit!



Erebtte Mitochondriopathie (Gendefekt)

- leben mit physischen, psychischen und geistigen Energiedefiziten
- komplexe Beschwerdebilder und Zusammenhänge verstehen
- Erfahrungsaustausch im alltäglichen Umgang mit der Krankheit
- akzeptierende Haltung und lebensbejahende Perspektive entwickeln
- Ressourcen fördern und Lebensqualität erhalten
- Energiegewinnung des Nerven- und Muskelsystems optimieren

Gemeinsam vernetzt statt allein!

Mitbetroffene sind jederzeit herzlich willkommen in unserer Selbsthilfegruppe und wir freuen uns über deine Kontaktaufnahme.

Information und Vermittlung

Selbsthilfe BE | Beratungszentrum Bern
Bollwerk 41 | 3011 Bern
0848 33 99 00 | info@selbsthilfe-be.ch